

IV design

INTERIOR VOGUE

Дизайн-проект квартиры
Россия, г. Санкт-Петербург, ул. Кораблестроителей
www.iv-design.su

2016 г.

Состав дизайн-проекта:

3. Общие указания
4. Пояснительная записка
5. Обмерный план
6. План расстановки мебели и оборудования
7. План расстановки мебели и оборудования с указанием основных размеров
8. План демонтажа перегородок
9. План возводимых перегородок
10. Обмерный план после проведения монтажных работ
11. Ведомость дверных проемов
12. План размещения сантехнического оборудования
13. План системы кондиционирования
14. План полов
15. План теплых полов
16. План потолков
17. План размещения светильников
18. План размещения светильников с привязкой к выключателям
19. План электрики
20. Схема обозначения разверток
21. Развертки по стенам ванной комнаты
22. Развертки по стенам санузла
23. Развертки по стенам прихожей и детской 1
24. Развертки кухонной мебели
25. Ведомость отделки помещений
26. Спецификация электромонтажной арматуры
27. Спецификация электрооборудования (основные потребители)
- 28-40. Визуализация в 3D

Общие указания:

1. Перегородки и другие конструкции выполнить из ГКЛ по металлическому каркасу.
2. Во влажных помещениях использовать ГКЛВ и розетки для влажных помещений.
3. До отделки стен выполнить прокладку необходимых дополнительных розеток, выключателей, и эл.выводов в соответствии с проектом.
4. В санузлах предусмотреть гидроизоляцию (завести на стены по периметру помещения на 200мм)
5. При заказе обоев, керамической плитки, напольных покрытий и прочих декоративных отделочных материалов учитывать не менее 10% от общего количества на запас.
6. Монтаж системы кондиционирования и вентиляции производится с учетом требований организаций, осуществляющих установку.
7. Все размеры и высоты даны от уровня чистого пола.
8. В санузлах предусмотреть ревизионные лючки в местах необходимого доступа.
9. Электрические выводы для бытовой техники уточнить после выбора и уточнения местонахождения бытовой техники.
10. Всю подводку к сантехническому оборудованию и бытовой технике осуществить в соответствии с монтажными схемами производителя.
11. Значком (*) указаны размеры, которые необходимо соблюдать точно.
12. Любые отступления от проекта необходимо согласовать с автором проекта.
13. Поверхности всех стен выровнять по маякам по всем плоскостям.

Пояснительная записка

Объектом разработки дизайн-проекта является квартира общей площадью 103 кв.м., расположенная в жилом доме по адресу : г. Санкт-Петербург, ул. Кораблестроителей, предназначена для постоянного проживания семьи из 7 человек (двоих взрослых и пятерых детей). Из окон квартиры открывается прекрасный вид на Финский залив.

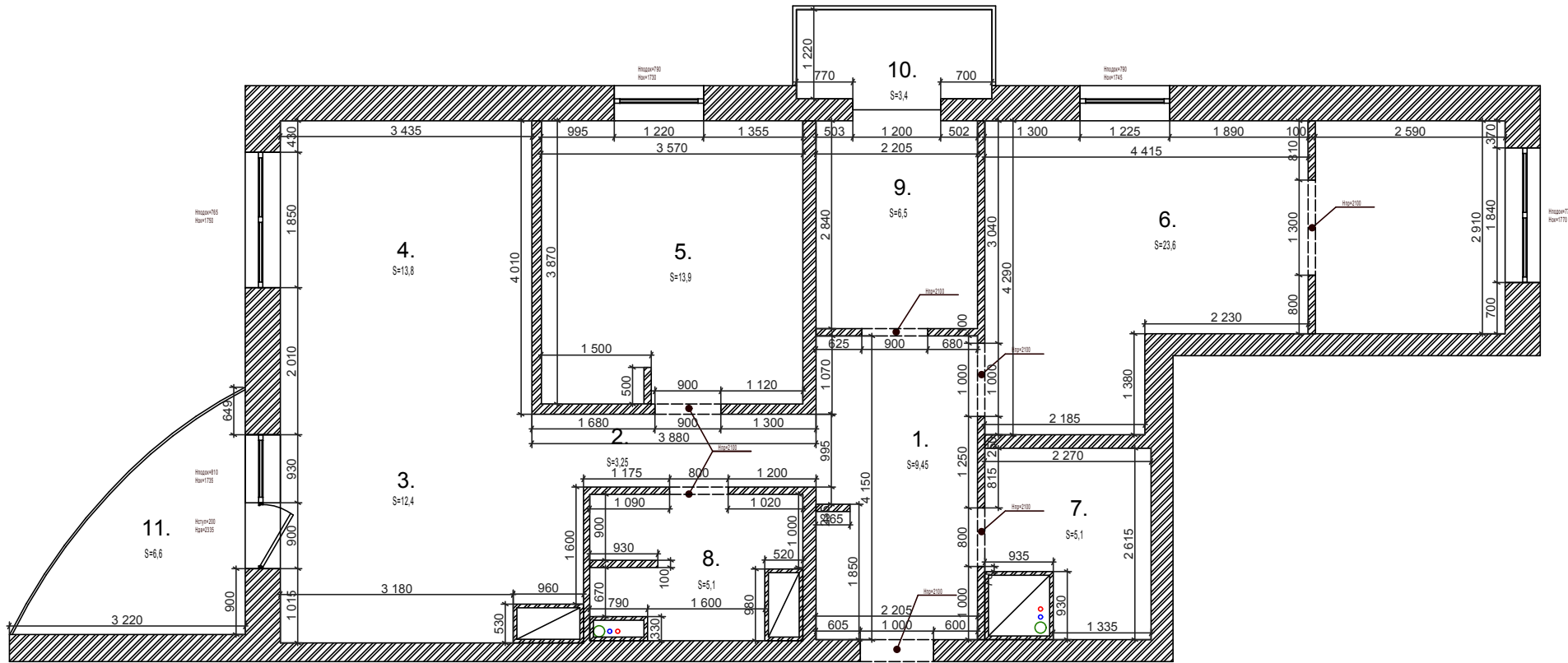
Основной состав помещений: прихожая, коридор, кухня, гостиная-спальня, 2 детских комнаты, ванная комната, санузел, кабинет и гардероб.

По итогам общения с заказчиком был утвержден стиль помещения - современный городской стиль .

Контемпорари (англ. **contemporary**). Принцип этого стиля – удобство, простота, функциональность и доступность. Основным пожеланием заказчиков было сделать очень эргономичную и удобную квартиру, с большим количеством функциональных систем хранения и мебели. В связи с чем было принято решение использовать в интерьере мебель-трансформер итальянской фирмы CLEI, это позволило сделать для родителей полноценное комфортное спальное место в гостиной зоне, а также без загромождения

площади детских комнат разместить спальные места для пятерых детей, что с обычной мебелью создало бы проблему. Мебель выполнена по индивидуальному проекту дизайнера на заказ.

Так как в семье много детей, интерьер всей квартиры было решено выполнить в очень необычном сочетании пастельных фоновых оттенков и ярких акцентных пятен, которые привлекают на себя все внимание. Главная жилая зона – кухня-гостиная, а также прихожая выполнены в спокойных приглушенных тонах. Стены украшают деревянные 3d панели из натурального дерева и кладка из искусственного кирпича, выкрашенного в нежно-бежевый цвет. Интересным дизайнерским элементом в доме является дерево с фотографиями всех членов семьи – семейное древо, которое встречает входящих на входе в квартиру. Кухня и гостиная объединены в одно помещение, но поскольку гостиная выполняет в себе еще и функцию спальни, было решено поставить раздвижную конструкцию дверей, которую легко можно спрятать в стену днем, и уединиться, закрывшись, ночью. Основным элементом освещения в квартире является встроенные и накладные светильники и закарнизное освещение. Большое количество разноплановой системы освещения обеспечивает комфортное пребывание в помещении в любое время суток. Пространство квартиры организовано таким образом, что оно располагает как к семейному отдыху, так и к приему гостей. Времена меняются, но желание людей жить в красивом и гармоничном интерьере остается неизменным. Здесь это удалось реализовать. При всей своей многоликости весь интерьер воспринимается как современный, динамичный и идущий в ногу со временем.



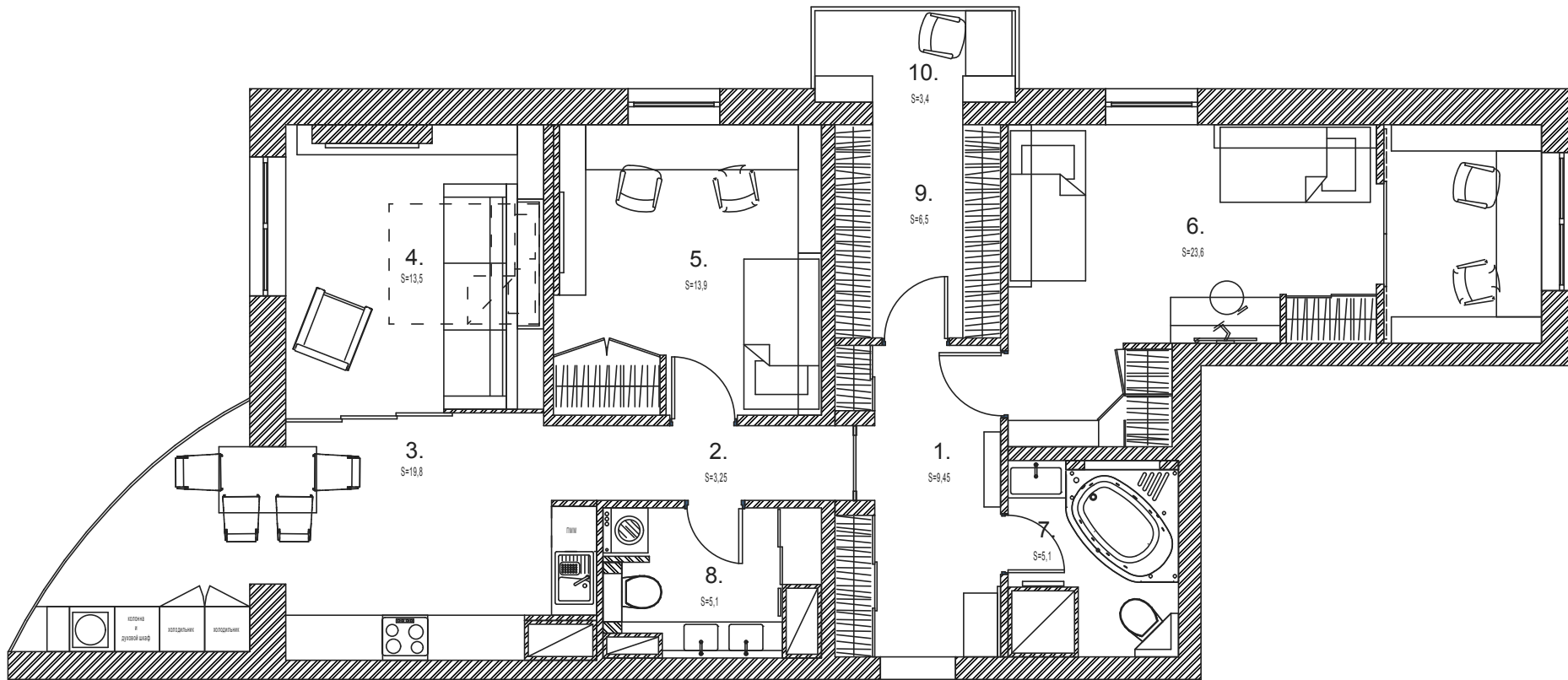
ЭКСПЛИКАЦИЯ ПОМЕЩЕНИЙ

№	Наименование помещений	Площадь
1	Прихожая	9,45
2	Коридор	3,25
3	Кухня	12,4
4	Гостиная	13,8
5	Детская 1	13,9
6	Детская 2	23,6
7	Ванная комната	5,1
8	Санузел	5,1
9	Гардеробная	6,5
10	Балкон	3,4
11	Балкон	6,6

Общая площадь S = 103,1 кв.м

H потолков = 2720 мм

www.iv-design.ru салон мебели и интерьерного дизайна "IV-Design"			
Дизайн-проект квартиры			
СПб, ул. Кораблестроителей		Стадия РП	Лист 5
Обмерный план		Листов 40	
Руководитель Гаюн А.Н.	Дизайнер	Санкт-Петербург 2016 г.	



ЭКСПЛИКАЦИЯ ПОМЕЩЕНИЙ

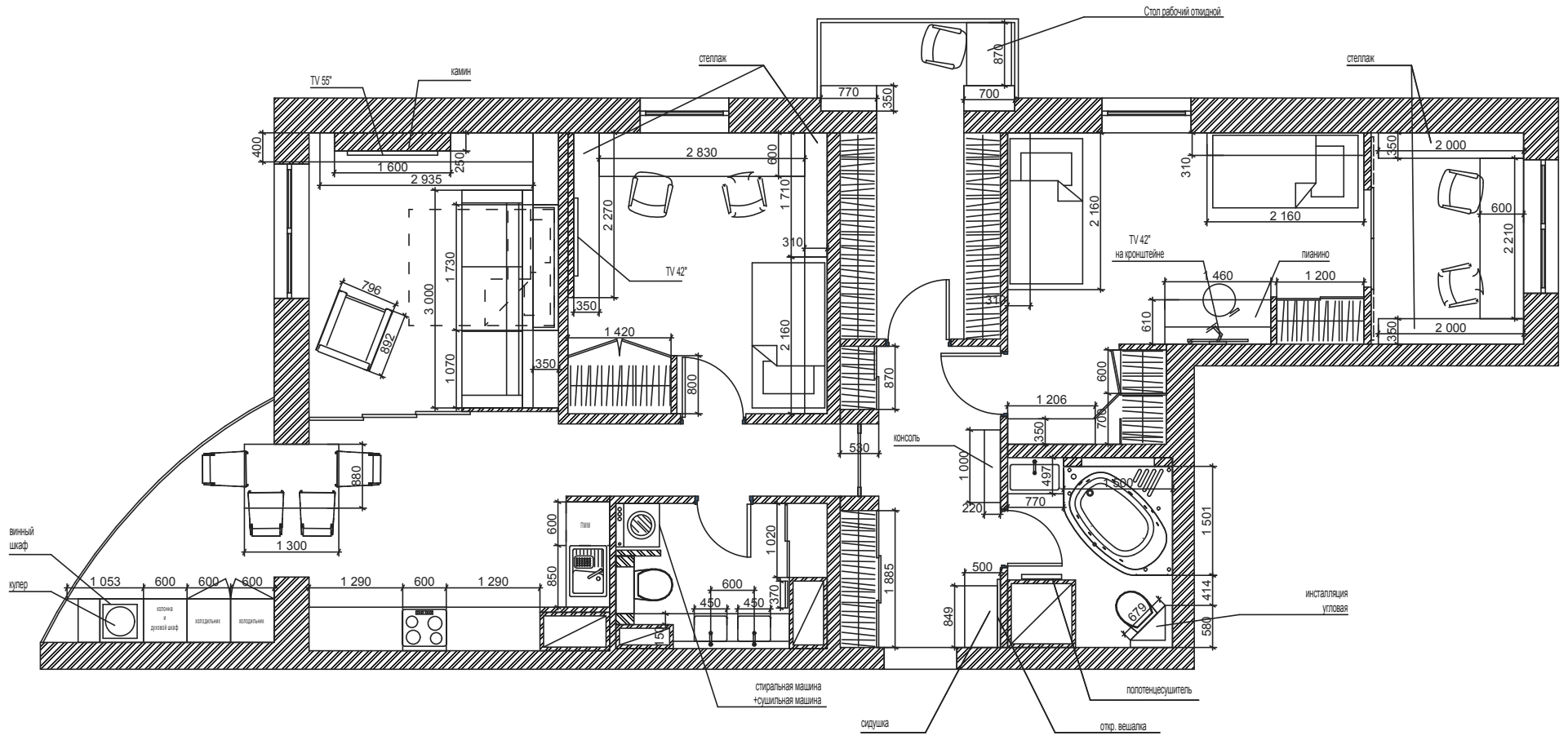
№	Наименование помещений	Площадь
1	Прихожая	9,45
2	Коридор	3,25
3	Кухня	19,8
4	Гостиная	13,5
5	Детская 1	13,9
6	Детская 2	23,6
7	Ванная комната	5,1
8	Санузел	5,1
9	Гардеробная	6,5
10	Балкон-кабинет	3,4

Общая площадь S = 103,6 кв.м

Примечание:

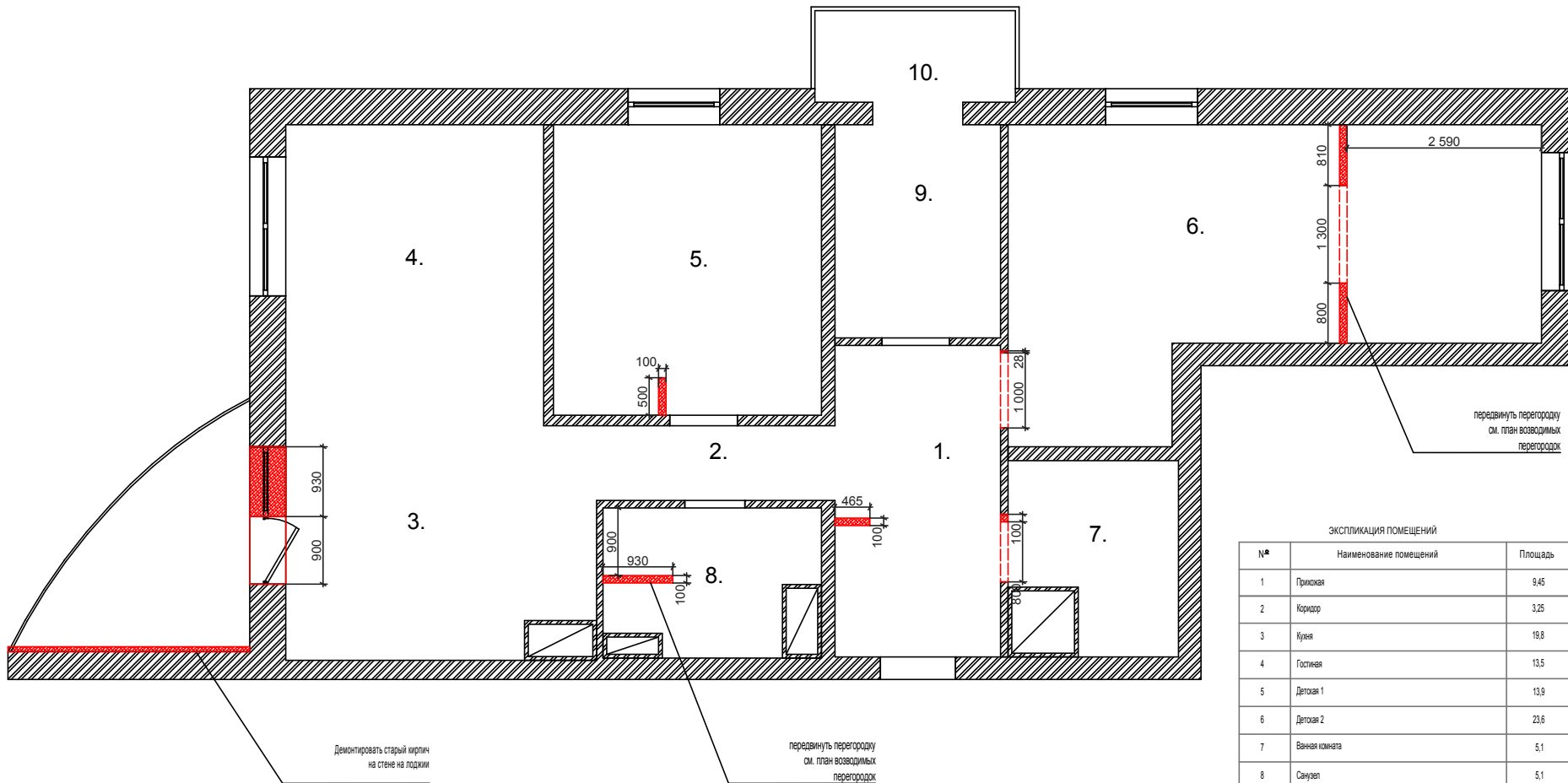
1. Планировку кухонной мебели уточнить у фирмы-производителя

				www.iv-design.su салон мебели и интерьерного дизайна "IV-Design"		
				Дизайн-проект квартиры		
				Стадия	Лист	Листов
				РП	6	40
Рук. студ.	Гаюн А.Н.			Санкт-Петербург 2016 г.		
Дизайнер						
				План расстановки мебели и оборудования		



Примечание:
1. Планировку кухонной мебели уточнить у фирмы-производителя

www.iv-design.su салон мебели и интерьерного дизайна "IV-Design"			
Дизайн-проект квартиры			
СПб, ул. Кораблестроителей		Стадия	Лист
		РП	7
План расстановки мебели и оборудования с указанием основных размеров		Листов	
		40	
Руководитель	Гаюн А.Н.		
Дизайнер		Санкт-Петербург 2016 г.	



Условные обозначения:

- Демонтаж существующих стен и перегородок
- Демонтаж существующего дверного проема

Примечание:

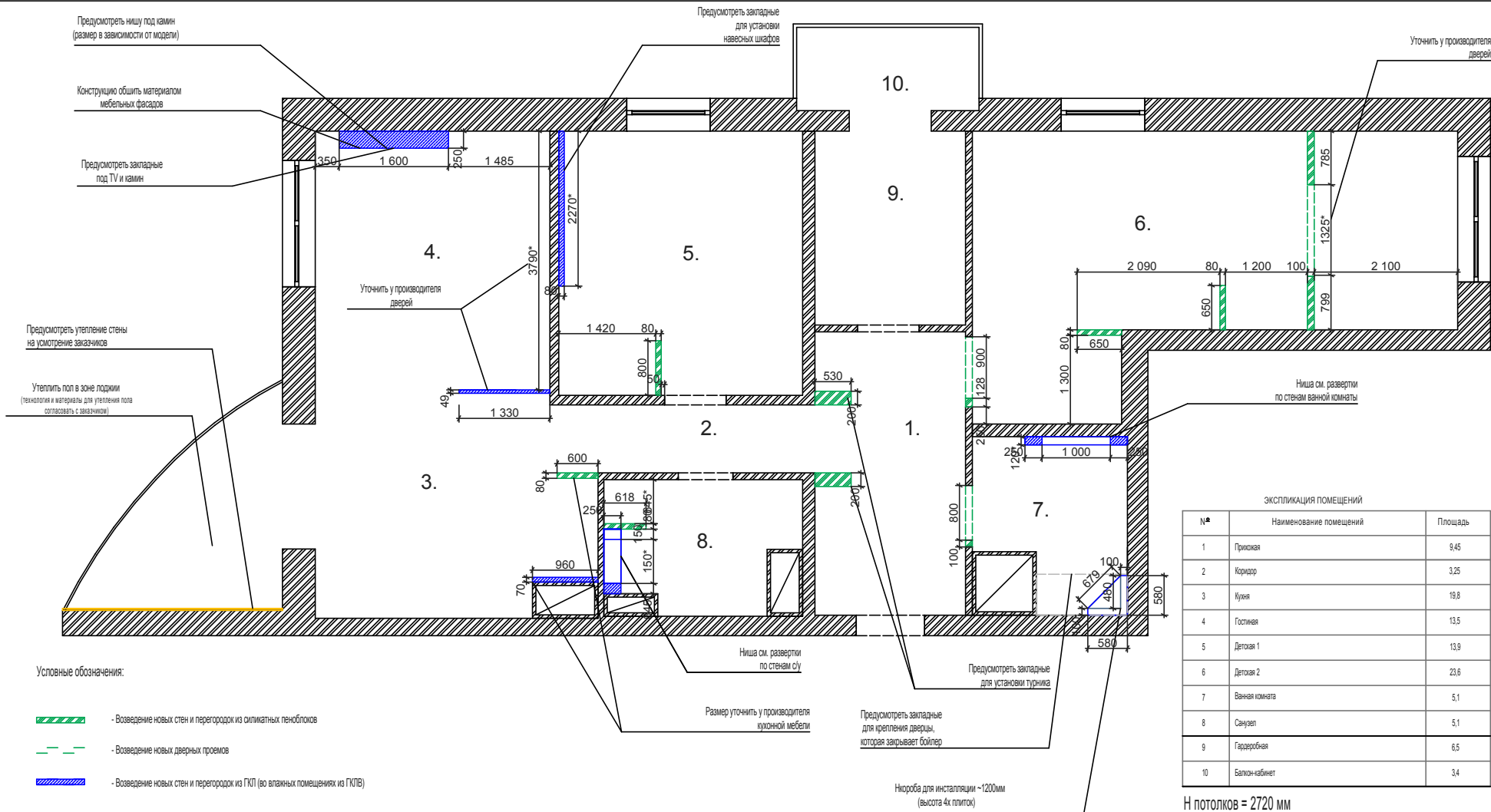
1. Оконный блок демонтировать целиком, выравнивая поверхность пола и потолка
2. Демонтировать радиатор отопления в кухонной зоне, и проложить водяные трубы на плоскости пола в зоне лоджии
3. Демонтировать подиумы в кухонной зоне, в санузле и ванной
4. Демонтировать старое МП окно в гостиной с заменой на новое МП окно

ЭКСПЛИКАЦИЯ ПОМЕЩЕНИЙ

№	Наименование помещений	Площадь
1	Прихожая	9,45
2	Коридор	3,25
3	Кухня	19,8
4	Гостиная	13,5
5	Детская 1	13,9
6	Детская 2	23,6
7	Ванная комната	5,1
8	Санузел	5,1
9	Гардеробная	6,5
10	Балкон-кабинет	3,4

Н потолка = 2720 мм

www.iv-design.ru салон мебели и интерьерного дизайна "IV-Design"				
Дизайн-проект квартиры				
		Студия	Лист	Листов
Руководитель	Гаюн А.Н.	РП	8	40
Дизайнер		Санкт-Петербург 2016 г.		
		План демонтажа перегородок		



ЭКСПЛИКАЦИЯ ПОМЕЩЕНИЙ

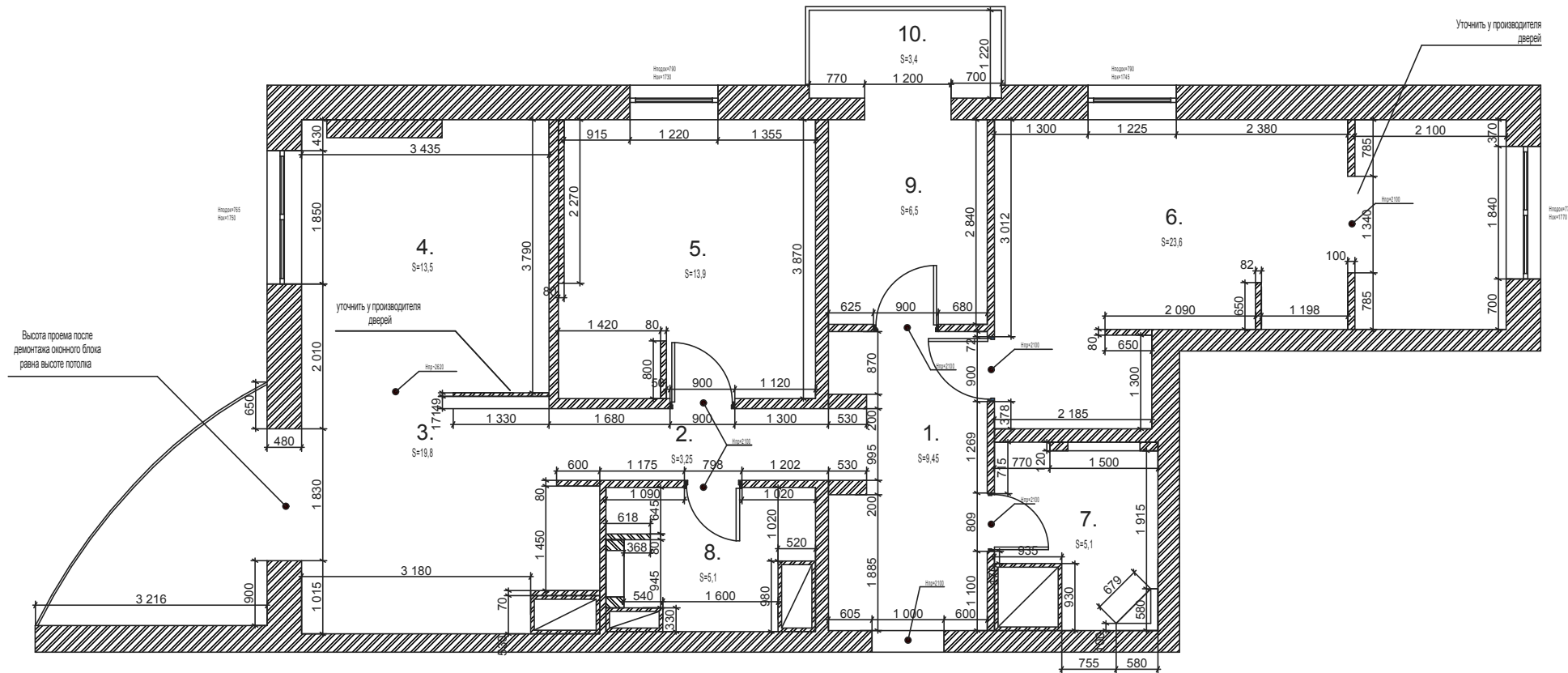
№	Наименование помещений	Площадь
1	Прихожая	9,45
2	Коридор	3,25
3	Кухня	19,8
4	Гостиная	13,5
5	Детская 1	13,9
6	Детская 2	23,6
7	Ванная комната	5,1
8	Санузел	5,1
9	Гардеробная	6,5
10	Балкон-кабинет	3,4

H потолка = 2720 мм

- Условные обозначения:
- Возведение новых стен и перегородок из силикатных пеноблоков
 - Возведение новых дверных проемов
 - Возведение новых стен и перегородок из ГКЛ (во влажных помещениях из ГКЛВБ)

- Примечание:
- Высота всех возводимых перегородок = 2720 (до потолка).
 - Чистовые размеры уточнить при заказе мебели.
 - Смонтировать радиаторы отопления на подоконниках в соответствии с монтажными схемами от производителя.
 - Во влажных помещениях использовать ГКЛВБ. Предусмотреть закладные в гостиной для телевизора и камина. Предусмотреть закладную в стене из ГКЛ для телевизора и навесной мебели в детской мальчиков. Все размеры уточнить после демонтажа старых и возведения новых перегородок. В проекте не учтены отклонения на кривизну стен, полов и потолков. Необходимо выровнять все стены и перегородки по маякам с вертикалью 90 градусов!!!
 - Все размеры указаны без учета отделочных материалов.
 - Все высоты дверных проемов указаны от уровня чистого пола.
 - Высоту дверных проемов уточнить у производителя дверей.
 - Все размеры дверных проемов уточнить у производителя дверей.
 - Размеры с обозначением (*) соблюдать точно.

www.iv-design.su салон мебели и интерьерного дизайна "IV-Design"				
Дизайн-проект квартиры				
		Стадия	Лист	Листов
СПб, ул. Кораблестроителей		РП	9	40
Рук. студ.	Гаюн А.Н.			
Дизайнер		Санкт-Петербург 2016 г.		



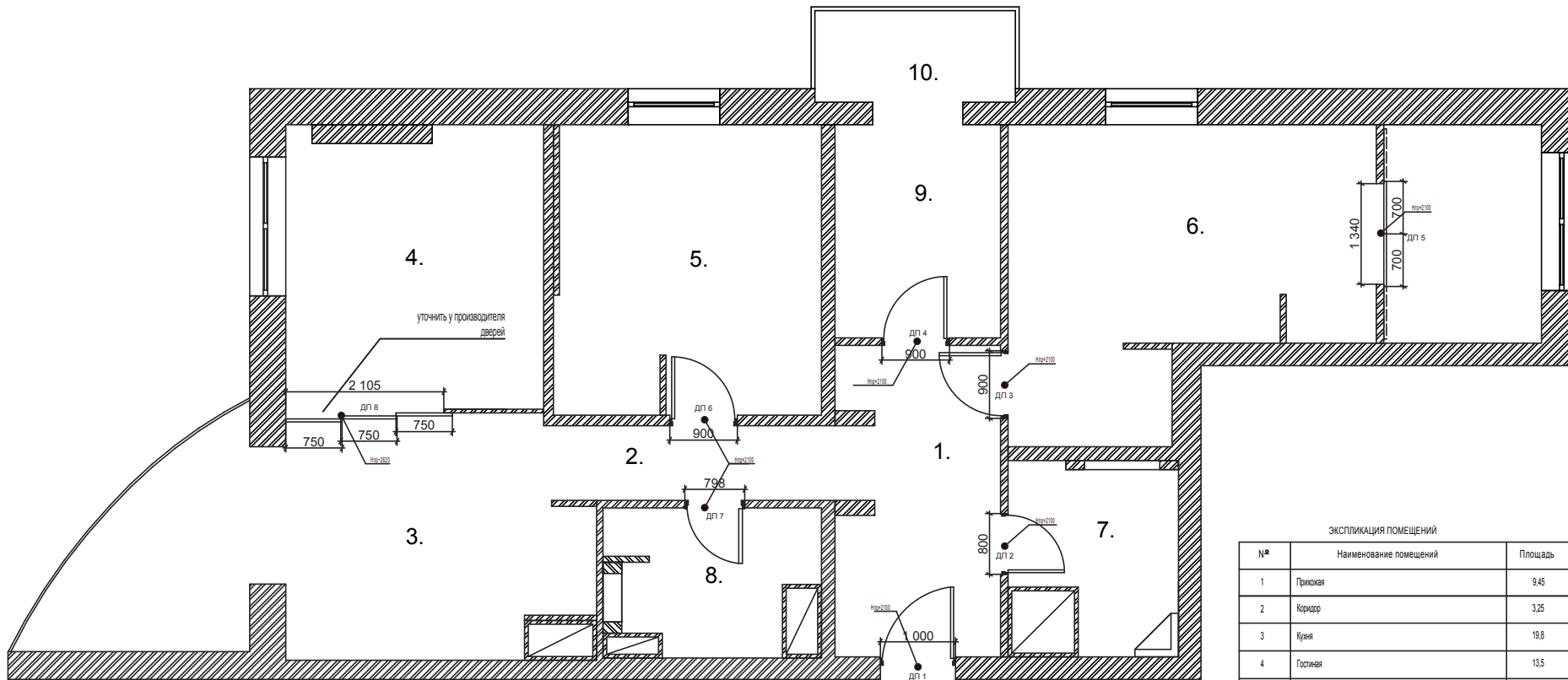
ЭКСПЛИКАЦИЯ ПОМЕЩЕНИЙ

№	Наименование помещений	Площадь
1	Прихожая	9,45
2	Коридор	3,25
3	Кухня	19,8
4	Гостиная	13,5
5	Детская 1	13,9
6	Детская 2	23,6
7	Санузел 1	5,1
8	Санузел 2	5,1
9	Гардеробная	6,5
10	Балкон-кабинет	3,4

Н потолков = 2720 мм

Общая площадь S = 103,6 кв.м

		www.iv-design.ru салон мебели и интерьерного дизайна "IV-Design"			
		Дизайн-проект квартиры			
			Стadia	Лист	Листов
Рук. студ.	Гаюн А.Н.		РП	10	40
Дизайнер		Обмерный план после проведения монтажных работ		Санкт-Петербург 2016 г.	



ЭКСПЛИКАЦИЯ ПОМЕЩЕНИЙ

№*	Наименование помещений	Площадь
1	Прихожая	9,45
2	Коридор	3,25
3	Кухня	19,8
4	Гостиная	13,5
5	Детская 1	13,9
6	Детская 2	23,6
7	Ванная комната	5,1
8	Санузел	5,1
9	Гардеробная	6,5
10	Балкон/кабинет	3,4

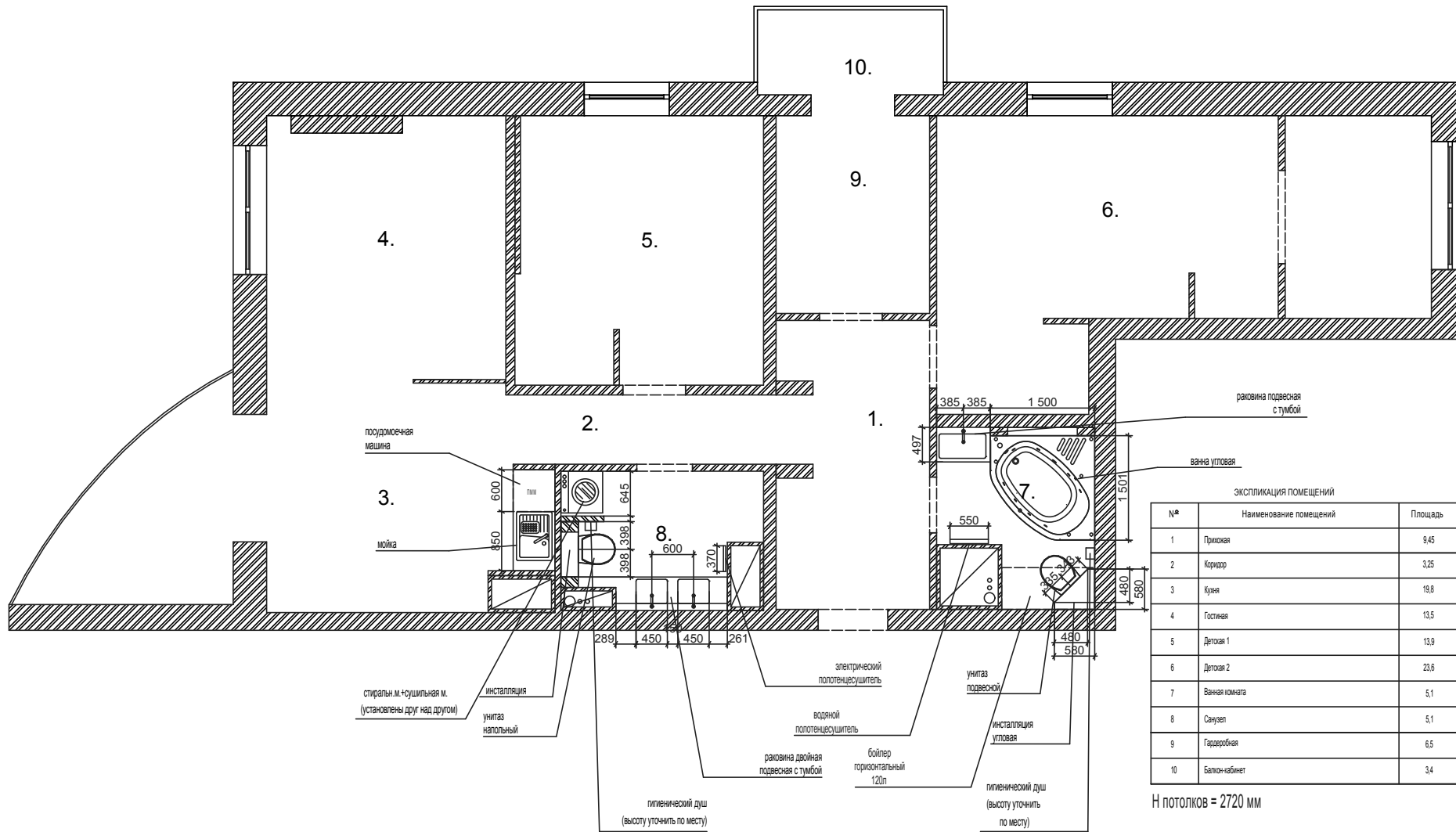
H потолков = 2720 мм

Обозначение	Наименование		Проем, мм	Полотно, мм	Примечание
ДП1	дверь первая входная глухая металлическая	распашная	1000x2100*	900x2000*	первая входная глухая
	дверь вторая входная глухая	распашная	1000x2100*	900x2000*	вторая входная глухая
ДП2	дверь межкомнатная глухая	распашная	800x2100	700x2000	в ванную комнату
ДП3	дверь межкомнатная глухая	распашная	900x2100	800x2000	в детскую 1
ДП4	дверь межкомнатная глухая	распашная	900x2100	800x2000	в рабочую зону детской 1
ДП5	дверь межкомнатная глухая	2 раздвижных	1340x2100	700x2000* 2 полотна	в гардеробную
ДП6	дверь межкомнатная глухая	распашная	900x2100	800x2000	в детскую 2
ДП7	дверь межкомнатная глухая	распашная	800x2100	700x2000	в санузел
ДП8	дверь межкомнатная глухая	3 раздвижных	2105x2620*	750x2620* 3 полотна	в гостиную

Примечание:

1. Все размеры дверных проемов указаны от уровня чистого пола
2. Все размеры дверных проемов уточнить у производителя дверей
3. Размеры помещенные (*) уточнить на месте
4. Двери Titul «QUADRO»

		www.iv-design.ru салон мебели и интерьерного дизайна "IV-Design"		
		Дизайн-проект квартиры		
		Стадия	Лист	Листов
Рук.студ.	Гаюн А.Н.	РП	11	40
Дизайнер		Ведомость дверных проемов Санкт-Петербург 2016 г.		



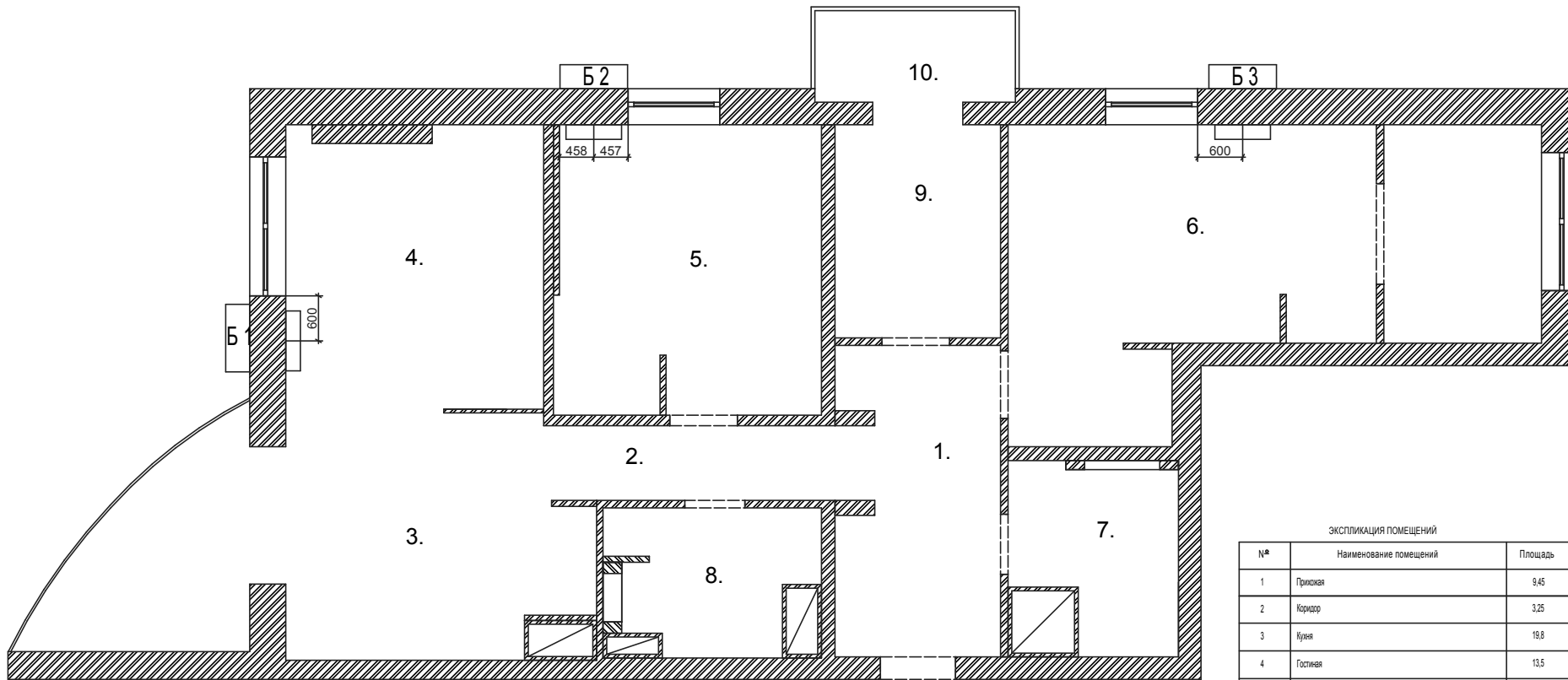
ЭКСПЛИКАЦИЯ ПОМЕЩЕНИЙ

№*	Наименование помещений	Площадь
1	Прихожая	9,45
2	Коридор	3,25
3	Кухня	19,8
4	Гостиная	13,5
5	Детская 1	13,9
6	Детская 2	23,6
7	Ванная комната	5,1
8	Санузел	5,1
9	Гардеробная	6,5
10	Балкон-кабинет	3,4

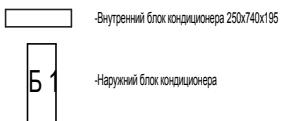
H потолков = 2720 мм

Примечание:
 1. Подключение сантехники осуществить в соответствии с монтажными схемами производителя!!
 2. Предусмотреть размещение фильтров ГВС и ХВС и ревизионных лючков

www.iv-design.su салон мебели и интерьерного дизайна "IV-Design"			
Дизайн-проект квартиры			
СПб, ул. Кораблестроителей		Стадия	Лист
		РП	12
Рук.студ.	Гаюн А.Н.	Санкт-Петербург 2016 г.	Листов
Дизайнер			40
План размещения сантехнического оборудования			



Условные обозначения:



Примечание:

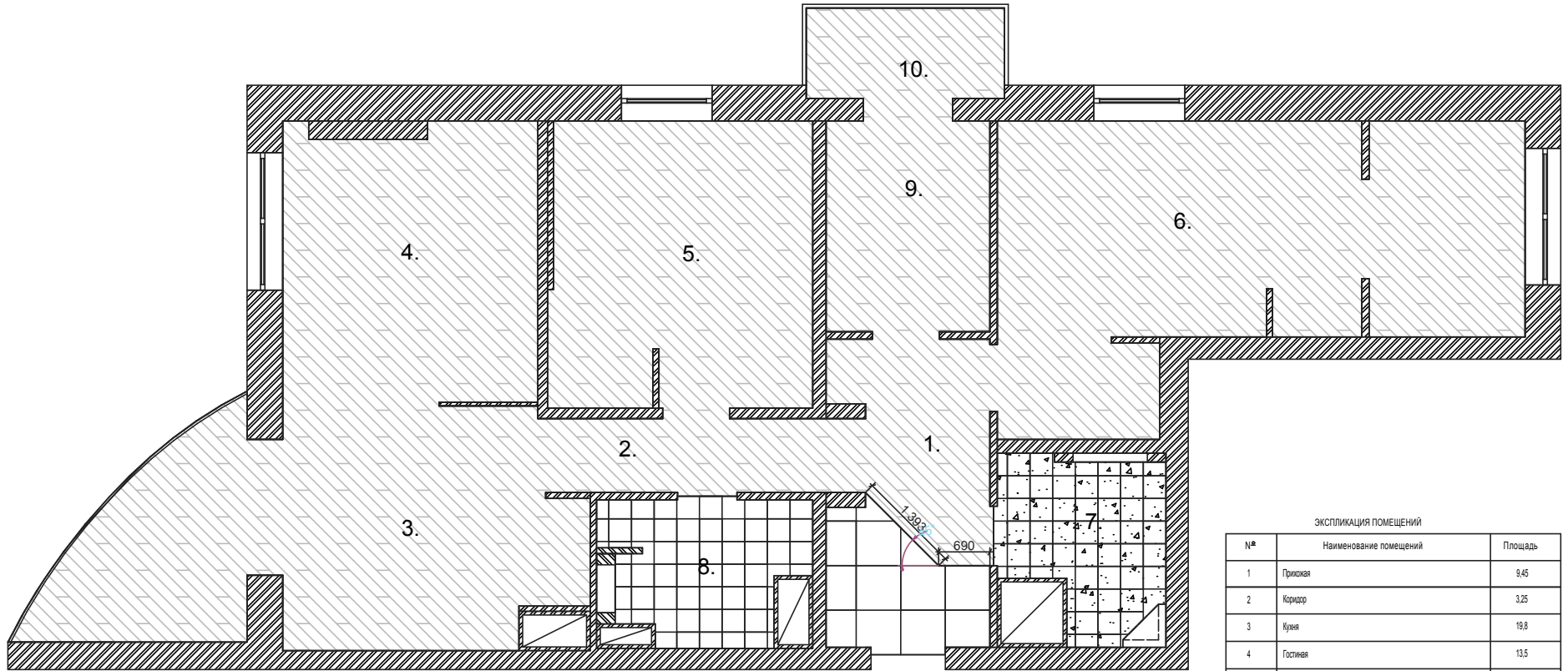
1. Перед монтажом кондиционера уточнить все необходимые технические характеристики у инженеров компании-производителя.
2. Расположение внутренних блоков уточнить у инженеров
3. Расположение всех вентиляционных клапанов уточнить у инженеров.
4. Возможность установки наружного блока на фасаде здания согласовать с застройщиком

ЭКСПЛИКАЦИЯ ПОМЕЩЕНИЙ





№*	Наименование помещений	Площадь
1	Прихожая	9,45
2	Коридор	3,25
3	Кухня	19,8
4	Гостиная	13,5
5	Детская 1	13,9
6	Детская 2	23,6
7	Ванная комната	5,1
8	Санузел	5,1
9	Гардеробная	6,5
10	Балкон-кабинет	3,4

Н потолка = 2720 мм

				www.iv-design.su салон мебели и интерьерного дизайна "IV-Design"		
				Дизайн-проект квартиры		
				СПб, ул. Кораблестроителей		Лист 13
				РП		Листов 40
Руководитель	Гаюн А.Н.			Санкт-Петербург 2016 г.		
Дизайнер						
План системы кондиционирования						



Условные обозначения:

-  - Пробковое покрытие с рисунком "под паркет"
S = 90 кв.м
-  - Керамогранит Atlas Concordе колл. Marvel
цв. Beige Mystery 59x59 S=3,5 кв.м
-  - Керамогранит 30,5x30,5 S=4,8 кв.м
-  - Керамогранит 30,5x30,5 S=4,9 кв.м
- Плинтус напольный 80x2400 50м.п. = 21шт (на все помещения) (без запаса)

Плинтуса (кол-во):

- 1. Прихожая 4,4 м.п.
- 2. Коридор 6,6 м.п.
- 3. Кухня 6,2 м.п.
- 4. Гостиная 6 м.п.
- 5. Детская 1 6,7 м.п.
- 6. Детская 2 10,8 м.п.
- 7. Ванная комната -
- 8. Санузел -
- 9. Гардеробная 8,1 м.п.
- 10. Балкон-кабинет 7,3 м.п.
- Всего 56,1 м.п. = 24 шт

ЭКСПЛИКАЦИЯ ПОМЕЩЕНИЙ

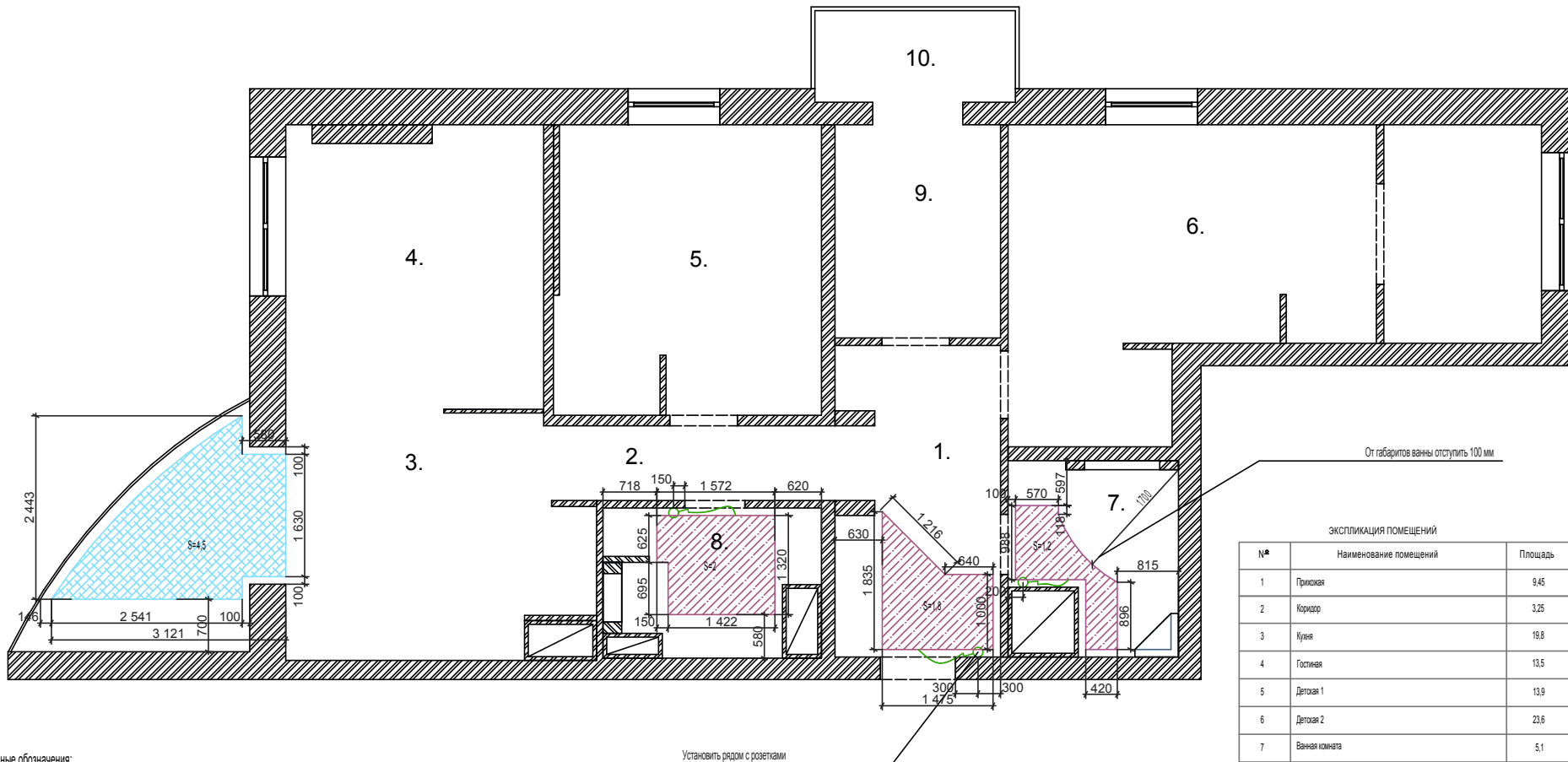
№	Наименование помещений	Площадь
1	Прихожая	9,45
2	Коридор	3,25
3	Кухня	18,8
4	Гостиная	13,5
5	Детская 1	13,9
6	Детская 2	23,6
7	Ванная комната	5,1
8	Санузел	5,1
9	Гардеробная	6,5
10	Балкон-кабинет	3,4

H потолков = 2720 мм

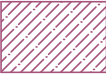


Примечание:

1. Пробковое покрытие уложить рисунок под 45°
2. В условном обозначении указано минимальное кол-во материалов.
Стоит учитывать дополнительно еще мин. 10% материала
3. Полы всех помещений выравниваются в один уровень, технологию устройства полов уточнить с учетом требований производителя материала пола
4. На стыке напольных покрытий в прихожей установить пробковый компенсатор
5. Швы между плитками сделать минимальные
6. Устроить дополнительную гидроизоляцию во влажных помещениях с заведением на стены 200мм
7. В санузле и ванной привязку стыков напольных покрытий сделать четко под дверным полотном

		www.iv-design.su салон мебели и интерьерного дизайна "IV-Design"		
		Дизайн-проект квартиры		
		СПб, ул. Кораблестроителей		Лист 14
		РП		Листов 40
Руководитель	Гаюн А.Н.			
Дизайнер		Санкт-Петербург 2016 г.		
План полов				



Условные обозначения:

-  - Маты эл.теплого пола
-  - Водяной теплый пол
-  - Регулятор теплого пола

Примечание:

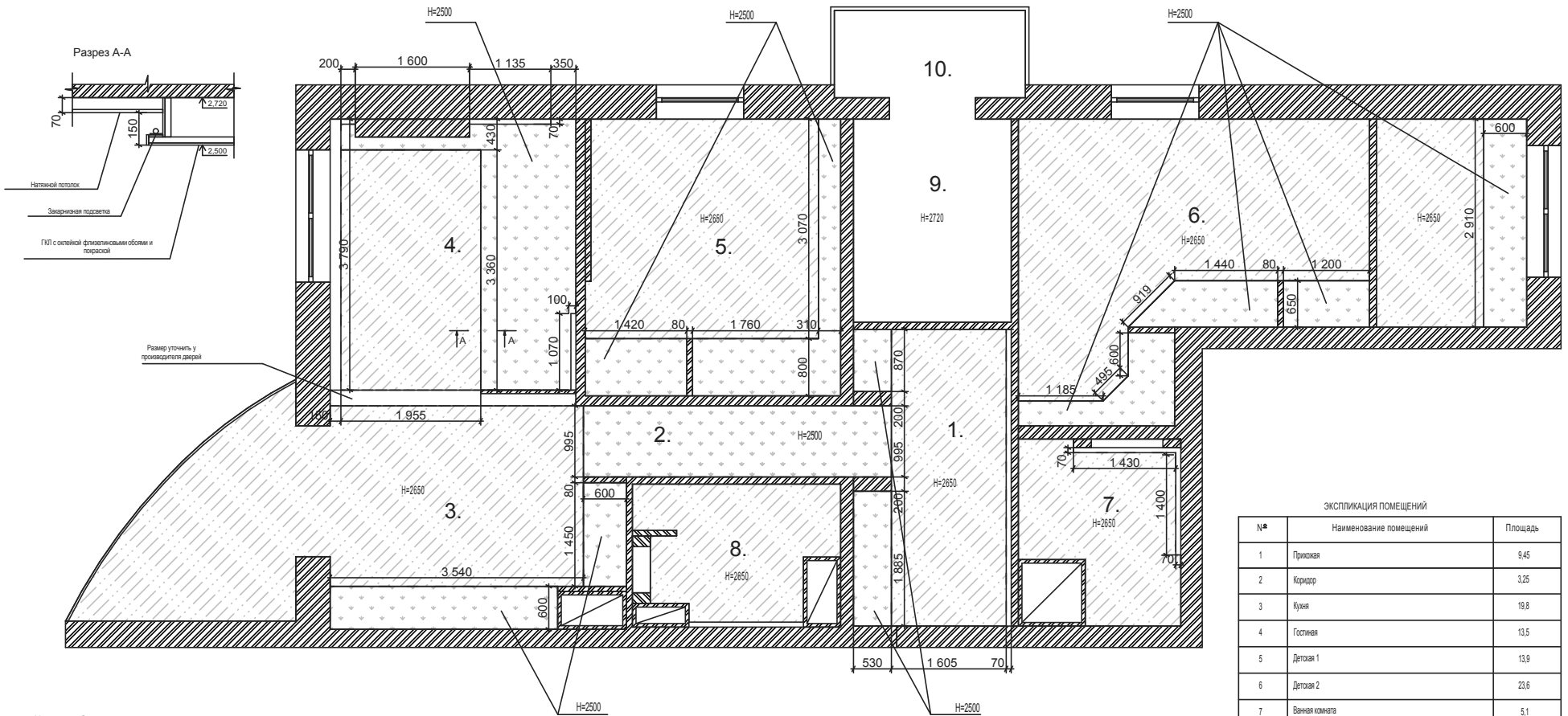
1. Водяные трубы для обогрева теплого пола пустить от батареи, которая демонтируется
2. Границы теплого пола удалены от напольных элементов мебели, стен и прочих конструкций на 100мм, если не указано другое
3. Регуляторы теплого пола расположить на высоте 200мм (по оси) от уровня чистого пола

экспликация помещений




№	Наименование помещений	Площадь
1	Прихожая	9,45
2	Коридор	3,25
3	Кухня	19,8
4	Гостиная	13,5
5	Детская 1	13,9
6	Детская 2	23,6
7	Ванная комната	5,1
8	Санузел	5,1
9	Гардеробная	6,5
10	Балкон-кабинет	3,4

Н потолка = 2720 мм

		www.iv-design.su салон мебели и интерьерного дизайна "IV-Design"		
		Дизайн-проект квартиры		
		Стадия	Лист	Листов
Руководитель	Гаюн А.Н.	РП	15	40
Дизайнер		Санкт-Петербург 2016 г.		
		План теплых полов		



Условные обозначения:

-  - Потолок из ГКЛ с оклейкой флизелиновыми обоями и покраской
-  - Натяжной потолок (цв. белый матовый)
-  - Покраска (цв. белый матовый)

Примечание:

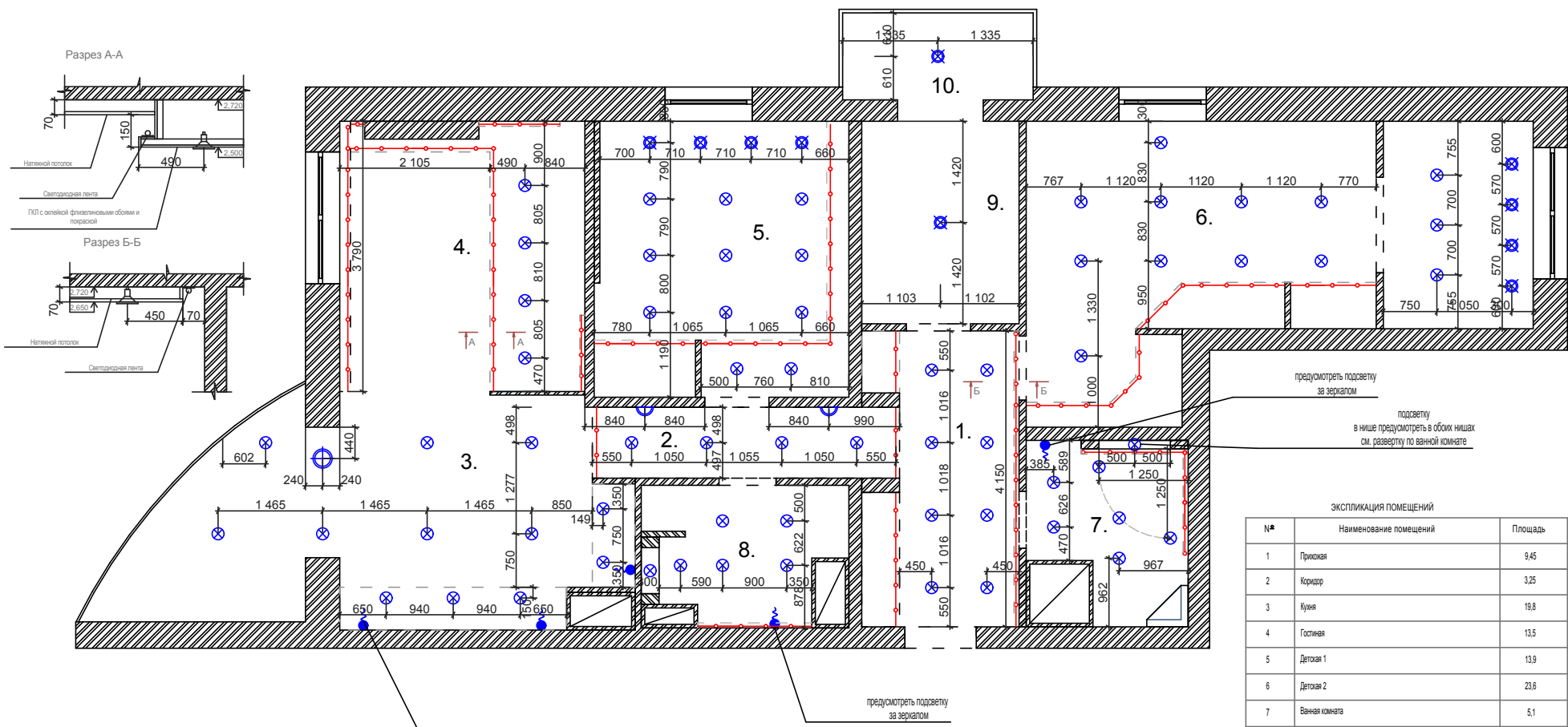
1. Натяжные потолки установить на расстоянии 70 мм до перекрытия (на высоте H=2620 от чистого пола), за исключением особо обозначенных
2. Потолки из ГКЛ установить на расстоянии 100 мм до перекрытия, за исключением особо обозначенных.
3. При установке потолков учитывать установку дренажных труб для кондиционеров
4. Все потолки из ГКЛ оклеить флизелиновыми обоями и покрасить

ЭКСПЛИКАЦИЯ ПОМЕЩЕНИЙ

№*	Наименование помещений	Площадь
1	Прихожая	9,45
2	Коридор	3,25
3	Кухня	19,8
4	Гостиная	13,5
5	Детская 1	13,9
6	Детская 2	23,6
7	Ванная комната	5,1
8	Санузел	5,1
9	Гардеробная	6,5
10	Балкон-кабинет	3,4

H потолков = 2720 мм

		www.iv-design.ru салон мебели и интерьерного дизайна "IV-Design"		
		Дизайн-проект квартиры		
		Студия	Лист	Листов
Руководитель	Гаюн А.Н.	РП	16	40
Дизайнер		Санкт-Петербург 2016 г.		
		План потолков		



ЭКСПЛИКАЦИЯ ПОМЕЩЕНИЙ

№*	Наименование помещений	Площадь
1	Прихожая	9,45
2	Коридор	3,25
3	Кухня	19,8
4	Гостиная	13,5
5	Детская 1	13,9
6	Детская 2	23,6
7	Ванная комната	5,1
8	Санузел	5,1
9	Гардеробная	6,5
10	Балкон-кабинет	3,4

H потолка = 2720 мм

Условные обозначения:

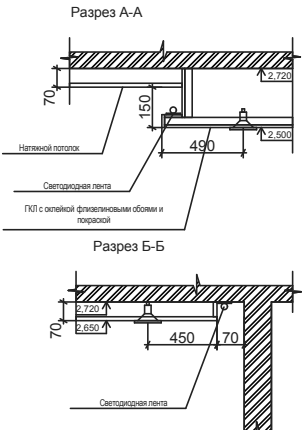
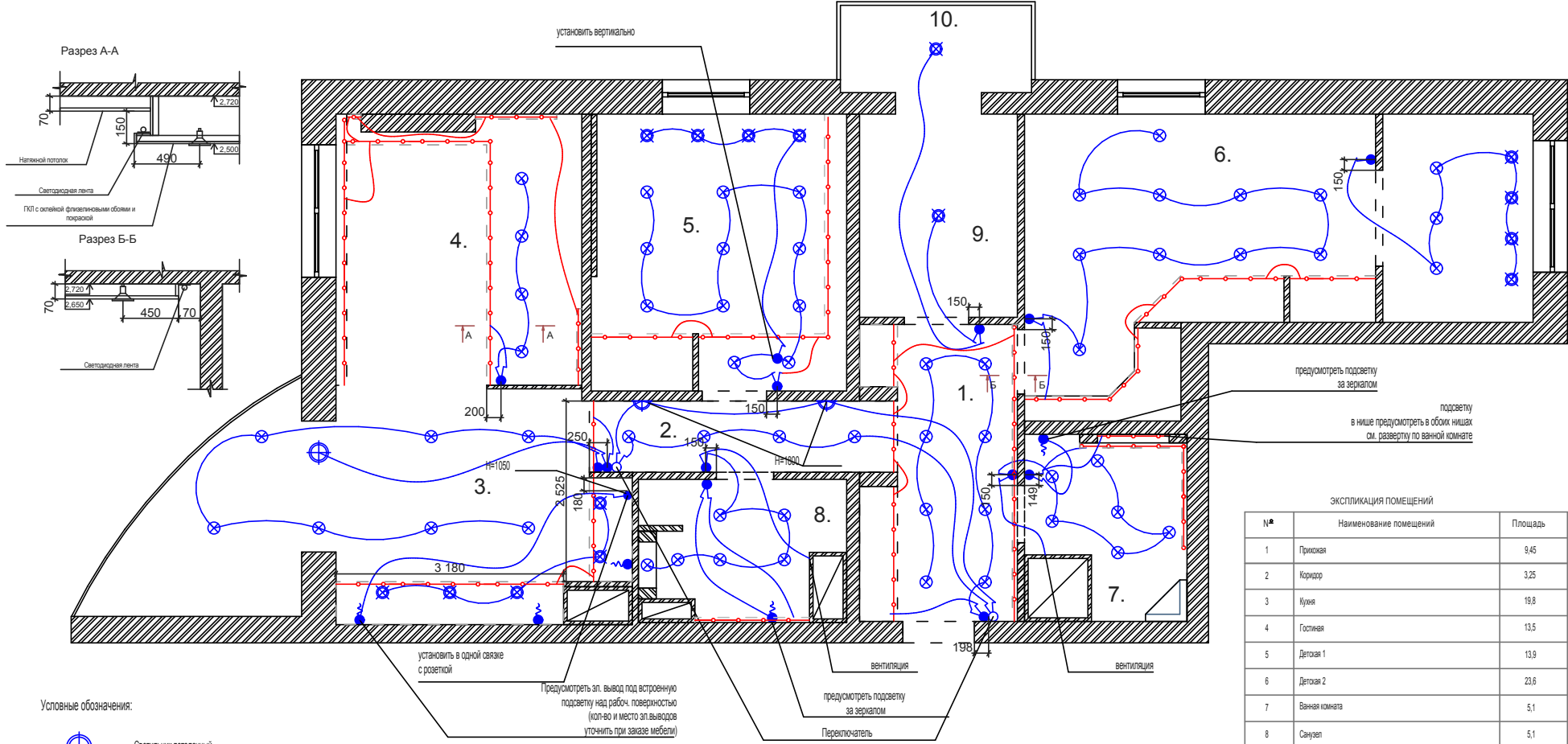
- Светильник потолочный
- Светильник настенный (бра)
- Светильник встраиваемый
- Светильник накладной
- Закарнизная подсветка (LED лента 12V с трансформаторами)
- Электрический вывод под освещение

Предусмотреть эл. вывод под встроенную подсветку над рабоч. поверхностью (уточнить при заказе мебели)

предусмотреть подсветку за зеркалом

предусмотреть подсветку за зеркалом
подсветку в нише предусмотреть в обоях нишах см. развертку по ванной комнате

		www.iv-design.su салон мебели и интерьерного дизайна "IV-Design"		
		Дизайн-проект квартиры		
		Стадия	Лист	Листов
Рук. студ.	Гаюн А.Н.	РП	17	40
Дизайнер		Санкт-Петербург 2016 г.		



ЭКСПЛИКАЦИЯ ПОМЕЩЕНИЙ

№	Наименование помещений	Площадь
1	Прихожая	9,45
2	Коридор	3,25
3	Кухня	19,8
4	Гостиная	13,5
5	Детская 1	13,9
6	Детская 2	23,6
7	Ванная комната	5,1
8	Санузел	5,1
9	Гардеробная	6,5
10	Балкон-кабинет	3,4

Н потолков = 2720 мм

Условные обозначения:

- Светильник потолочный
- Светильник настенный (бра)
- Светильник встраиваемый
- Светильник накладной
- Закарнизная подсветка (LED лента 12V с трансформаторами)
- Выключатель 1-клавишный
- Выключатель 2-клавишный
- Переключатель 2-клавишный
- Электрический вывод под освещение

Примечание:
1. Все выключатели установить на высоте 900 мм (по оси) от уровня чистого пола, за исключением особо обозначенных

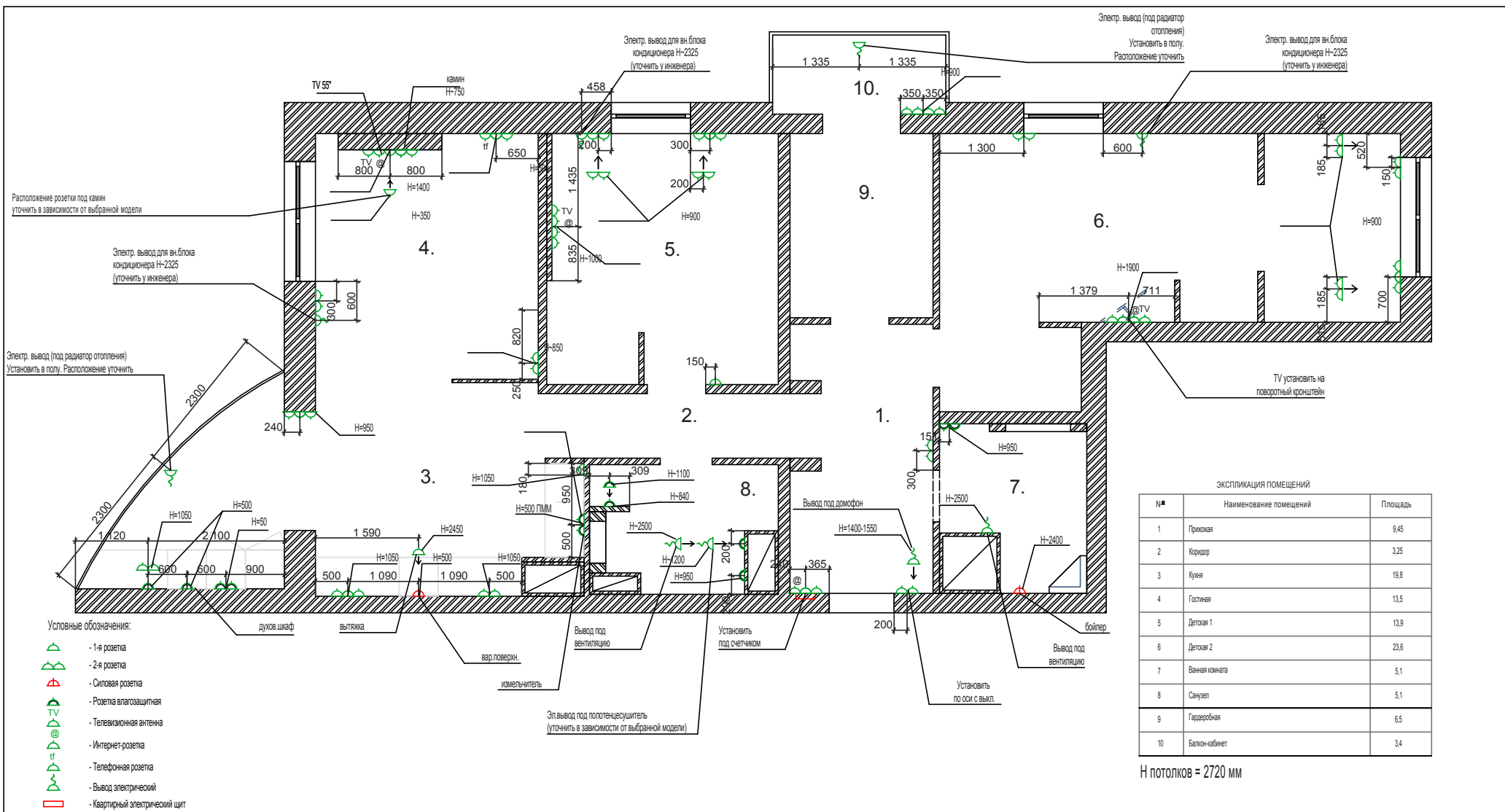
Светодиодная лента (пол-во):

1. Прихожая	8,3 м.п.
2. Кухня	5,8 м.п.
3. Гостиная	12 м.п.
4. Детская 1	6,6 м.п.
5. Детская 2	6,2 м.п.
6. Ванная комната	5 м.п. (из которых 2 м.п. светодиодной ленты с металлическим профилем)
7. Санузел	1,6 м.п.
Всего 46 м.п.	

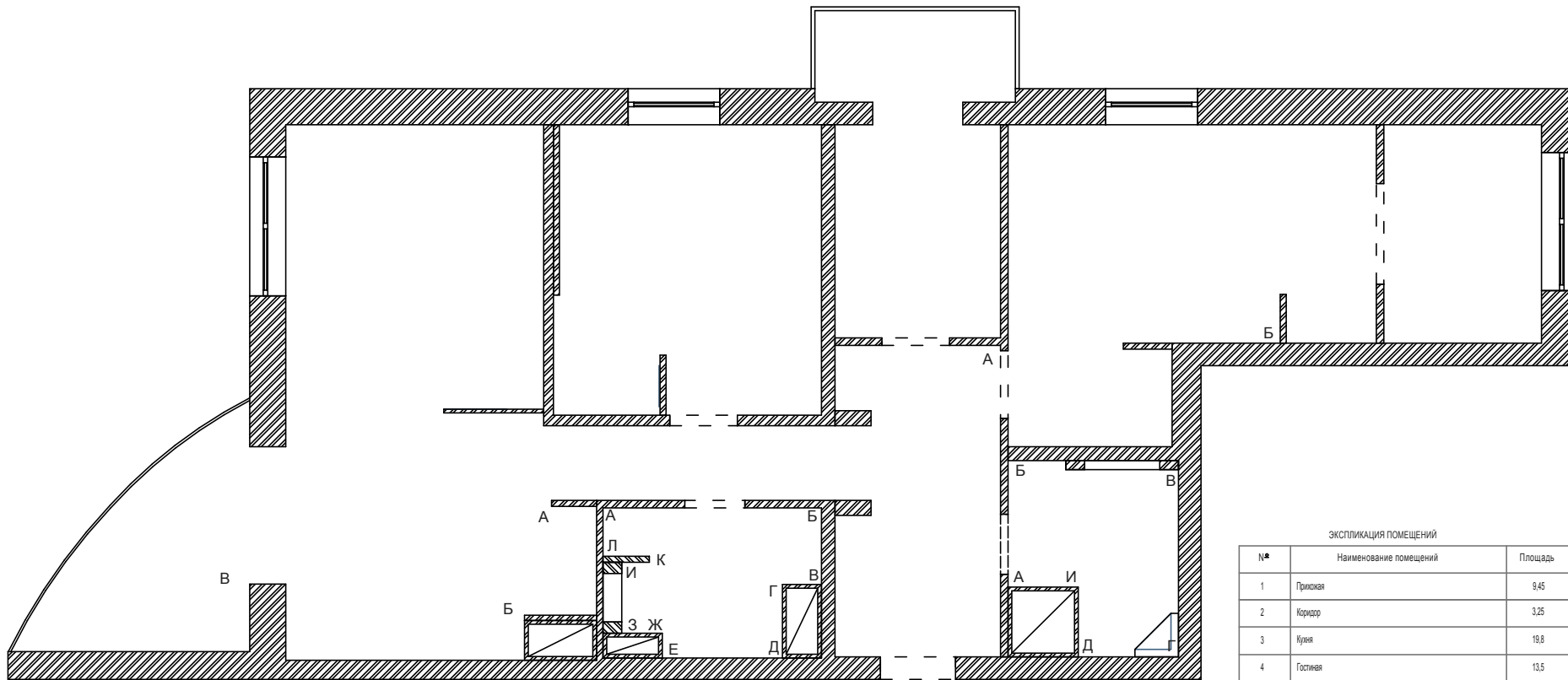
Модуль для закарнизной подсветки (пол-во):

1. Прихожая	4,2 м.п.
2. Кухня	5,7 м.п.
3. Гостиная	5,5 м.п.
4. Детская 1	6,6 м.п.
5. Детская 2	6,2 м.п.
6. Ванная комната	3 м.п.
7. Санузел	.
Всего 32 м.п.	

		www.iv-design.ru салон мебели и интерьерного дизайна "IV-Design"		
		Дизайн-проект квартиры		
		Стадия	Лист	Листов
Рук.студ.	Гаюн А.Н.	РП	18	40
Дизайнер		Санкт-Петербург 2016 г.		
		СПб, ул. Кораблестроителей		
		План размещения светильников с привязкой к выключателям		



www.iv-design.ru салон мебели и интерьерного дизайна "IV-Design"				
Дизайн-проект квартиры				
		Стадия	Лист	Листов
Рук.студ.	Гаюн А.Н.	РП	19	40
Дизайнер		План электрики		Санкт-Петербург 2016 г.

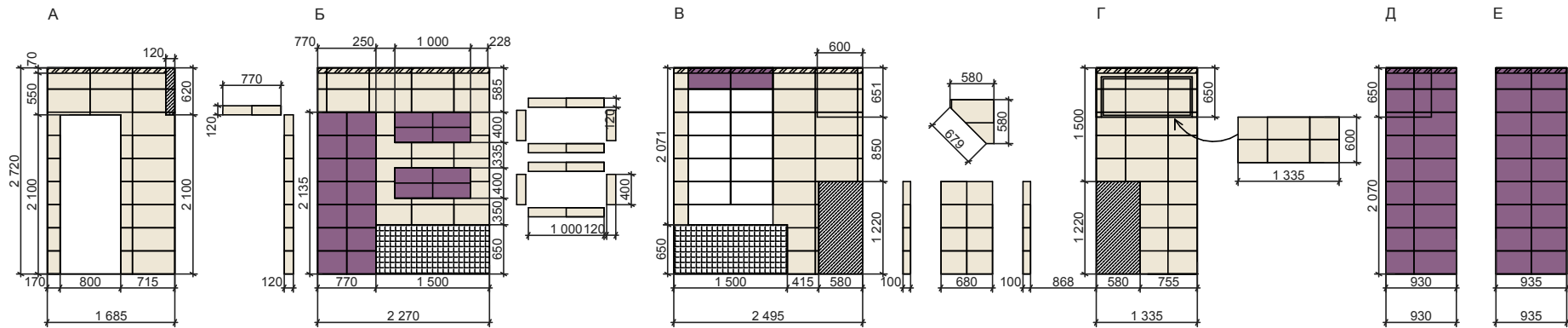


ЭКСПЛИКАЦИЯ ПОМЕЩЕНИЙ



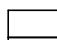


№*	Наименование помещений	Площадь
1	Прихожая	9,45
2	Коридор	3,25
3	Кухня	19,8
4	Гостиная	13,5
5	Детская 1	13,9
6	Детская 2	23,6
7	Ванная комната	5,1
8	Санузел	5,1
9	Гардеробная	6,5
10	Балкон-кабинет	3,4

Н потолков = 2720 мм

				www.iv-design.su салон мебели и интерьерного дизайна "IV-Design"			
				Дизайн-проект квартиры			
					Стадия	Лист	Листов
Рук. студ.	Гаюн А.Н.			СПб, ул. Кораблестроителей	РП	20	40
Дизайнер				Схема обозначения разверток		Санкт-Петербург 2016 г.	

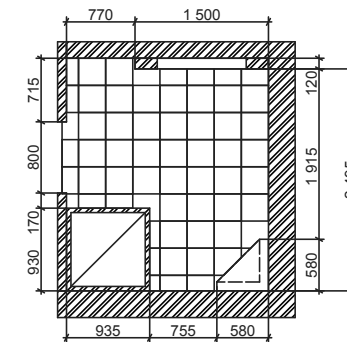
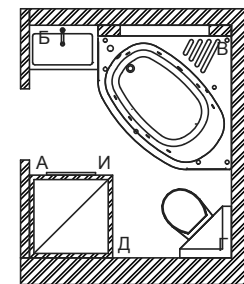


Условные обозначения:

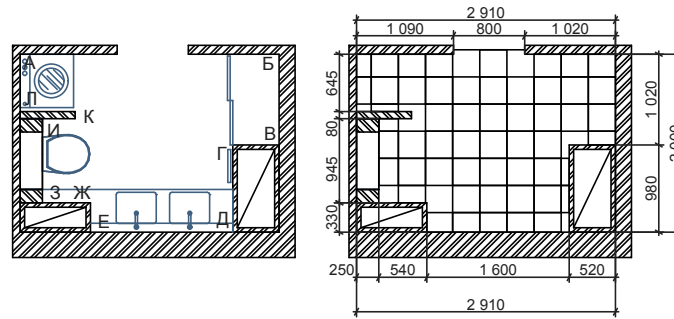
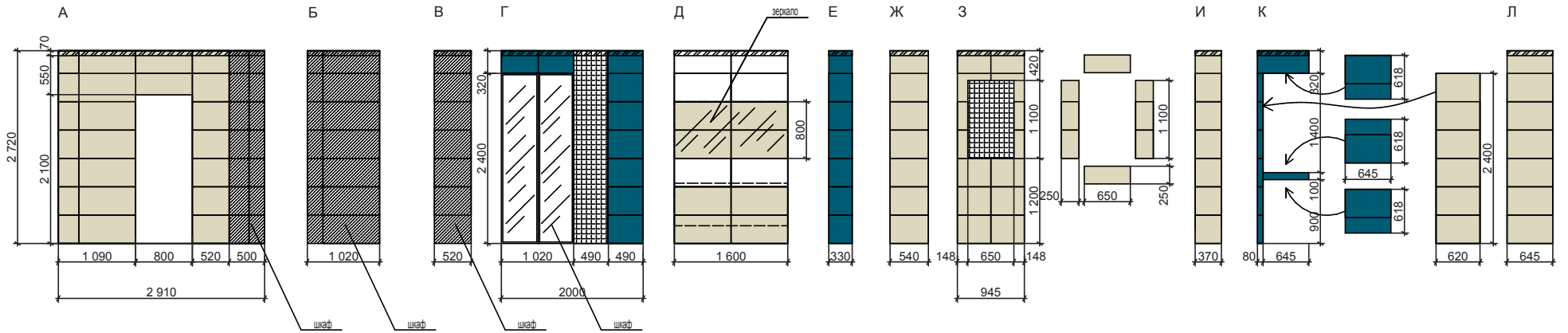
-  -плитка керамическая FAP холл. Cielo
цв. Bianco 40x60
-  -плитка керамическая FAP холл. Cielo
цв. Malva 30,5x56
-  -плитка керамическая FAP холл. Cielo
Farfalle Soffio Malva Inserto Mix 3 91,5x56
см
-  -мозаика FAP Cielo Mosaico Orizzonti
30,5x30,5
-  -керамогранит 30,5x30,5

Примечание:

1. На чертеже произведена раскладка плитки, используемая
в визуализации



			www.iv-design.su салон мебели и интерьерного дизайна "IV-Design"		
			Дизайн-проект квартиры		
				Стация	Лист
Руководитель	Гаюн А.Н.		РП	21	40
Дизайнер			Санкт-Петербург 2016 г.		
			Развертки по стенам ванной комнаты		



Условные обозначения:

- плитка керамическая Atlas Concorde колл. Magnifique цв. Avorio 40x80
- плитка керамическая Atlas Concorde колл. Magnifique цв. Ottanio 40x80
- декор Atlas Concorde колл. Magnifique цв. Avorio Satin Bouquet 40x80
- Мозаика Atlas Concorde колл. Magnifique цв. Mosaic Ottanio 30,5x30,5 см
- керамогранит 30,5x30,5

Примечание:

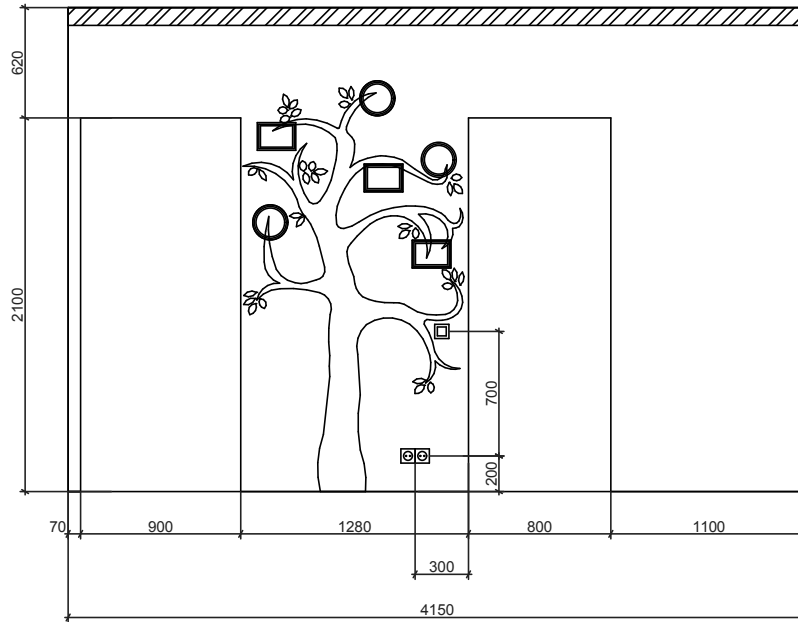
1. На чертеже произведена раскладка плитки, используемая в визуализации

		www.iv-design.su салон мебели и интерьерного дизайна "IV-Design"		
		Дизайн-проект квартиры		
		Стация	Лист	Листов
Рук. студ.	Гаюн А.Н.	РП	22	40
Дизайнер		Санкт-Петербург 2016 г.		

Прихожая

Дерево декоративное (материал пробка с окраской)

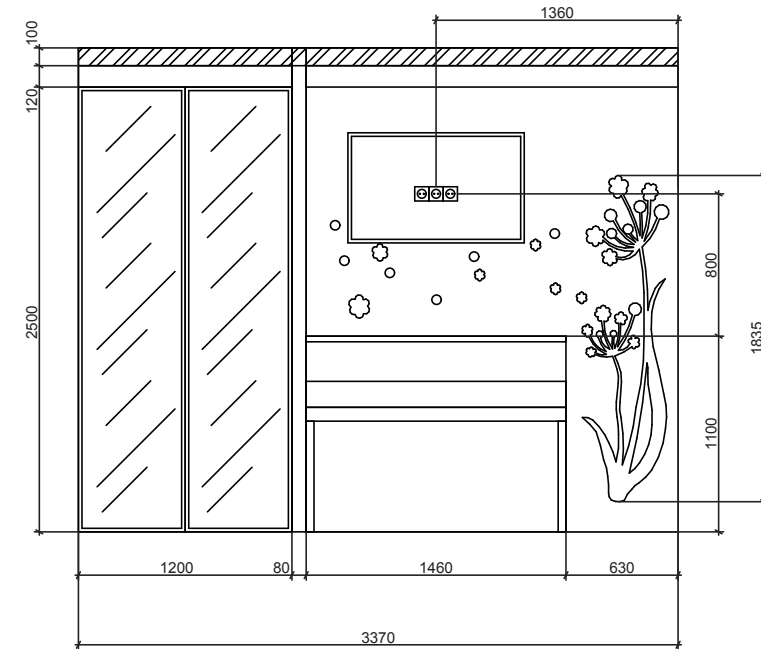
А



Детская 1

Цветок декоративный (материал пробка с окраской)

Б



				www.iv-design.su салон мебели и интерьерного дизайна "IV-Design"		
				Дизайн-проект квартиры		
				СПб, ул. Кораблестроителей	Стадия РП	Лист 23
						Листов 40
Рук. студ.	Гаюн А.Н.			Развертки по стенам прихожей и детской		Санкт-Петербург 2016 г.
Дизайнер						

Наименование помещения	Потолок		Стены		Пол	
	Площадь кв. м.	Вид отделки	Площадь кв. м.	Вид отделки	Площадь кв. м.	Вид отделки
1. Прихожая		подшивной потолок из ГКЛ (цв. белый матовый)	20,5	обои под покраску (цв. беж)	3,5	Керамический гранит Atlas Concorde колп. Marvel, цв. Beige Mystery 50x50
		натяжной потолок (цв. белый матовый)	8	обои под покраску (цв. коричневый)	5,8	Пробковое покрытие (рисунок "под паркет") укладка под 45°
			1шт	декор.элемент "дерево" (фанера)	5м.п.	Плинтус напольный 80x2400
2. Коридор		подшивной потолок из ГКЛ (цв. белый матовый)	13,8	обои Cole&Son, колп. Contemporary 2 арт. 69/2108	3,25	Пробковое покрытие (рисунок "под паркет") укладка под 45°
			10,1	декоративный кирпич + покраска (цв. беж)	8,3м.п.	Плинтус напольный 80x2400
3. Кухня		подшивной потолок из ГКЛ (цв. белый матовый)	19	обои под покраску (цв. беж)	19,8	Пробковое покрытие (рисунок "под паркет") укладка под 45°
		натяжной потолок (цв. белый матовый)	1,4	декор: меловая доска (цв. черный)	4,2м.п.	Плинтус напольный 80x2400
4. Гостиная		подшивной потолок из ГКЛ (цв. белый матовый)	20,3	обои под покраску (цв. беж)	13,5	Пробковое покрытие (рисунок "под паркет") укладка под 45°
		натяжной потолок (цв. белый матовый)	~3,2	декор: 3D панель деревянная	5,6м.п.	Плинтус напольный 80x2400
5. Детская 1		подшивной потолок из ГКЛ (цв. зеленый матовый)	22	обои под покраску (цв. беж)	13,9	Пробковое покрытие (рисунок "под паркет") укладка под 45°
			10,6	обои под покраску (цв. зеленый) (подбирать к оттенку мебели Сте)		
		натяжной потолок (цв. белый матовый)	6,6	обои Khroma, колп. Kidz, арт. KZ501	6,5м.п.	Плинтус напольный 80x2400
			1,2	меловая доска (цв. черный)		
6. Детская 2		подшивной потолок из ГКЛ (цв. белый матовый)	63	обои под покраску (цв. беж)	23,6	Пробковое покрытие (рисунок "под паркет") укладка под 45°
		натяжной потолок (цв. белый матовый)	6	обои под покраску (цв. фикус) (подбирать к оттенку мебели Сте)		
			1шт	декор.элемент "одуванчик" (фанера) (возможна замена на наклейку)	13м.п.	Плинтус напольный 80x2400
7. Ванная комната		натяжной потолок (цв. белый матовый)	15	плитка керамическая FAP Ceramiche колп. Solo, кв. Витрол 30,5x36	4,7	Керамический гранит Atlas Concorde Chroma Ivory 30,5x30,5 см (или другая, подходящая к данной коллекции)
			8	плитка керамическая FAP Ceramiche колп. Solo, кв. Малин 30,5x36		
			4 компл.	декор FAP кв. P-faille Stoffo Malva Insesto Mla 3 31,5x36 см		
			2	мозаика FAP Ceramiche колп. Solo, Мозаика Quadrato 30,5x30,5 см		
8. Санузел		натяжной потолок (цв. белый матовый)	22,5	плитка керамическая Atlas Concorde колп. Magnifique, кв. Avorio Satin 40x60	4,8	Керамический гранит Atlas Concorde Chroma Ivory 30,5x30,5 см (или другая, подходящая к данной коллекции)
			4,5	плитка керамическая Atlas Concorde колп. Magnifique, кв. Platino 40x60		
			6шт	декор Atlas Concorde кв. Avorio Satin Bouquet 40x60		
			1,3	мозаика Atlas Concorde колп. Magnifique, Мозаика Otello 30,5x30,5 см		
9. Гардеробная		натяжной потолок (цв. белый матовый)	24	обои под покраску (цв. беж)	6,5	Пробковое покрытие (рисунок "под паркет") укладка под 45°
					-	Плинтус напольный 80x2400
10. Балкон-кабинет		натяжной потолок (цв. белый матовый)	11,5	обои под покраску (цв. беж)	3,4	Пробковое покрытие (рисунок "под паркет") укладка под 45°
					7,4м.п.	Плинтус напольный 80x2400

Примечание:

1. В таблице дано минимальное кол-во материалов, стоит учитывать еще 10% запаса
2. Метрах натяжных потолков уточняется у компаний-производителя

		www.iv-design.su салон мебели и интерьерного дизайна "IV-Design"		
		Дизайн-проект квартиры		
		СПб, ул. Кораблестроителей		Лист 25
		РП		Листов 40
Рук.студ.	Гаюн А.Н.	Ведомость рекомендуемых материалов		Санкт-Петербург 2016 г.
Дизайнер				

№	Наименование	Тип	Кол-во, шт	Примечание
1.	Выключатели	одноклавишный		
		двухклавишный		
		трехклавишный		
		переключатель двухклавишный		
2.	Розетки	бытовая с заземлением		
		влагозащищенная		
		телевизионная		
		телефонная		
		спутниковая антенна		
		интернет		
		HDMI		
3.	Работы	1постовая		
		2постовая		
		3постовая		
		4постовая		

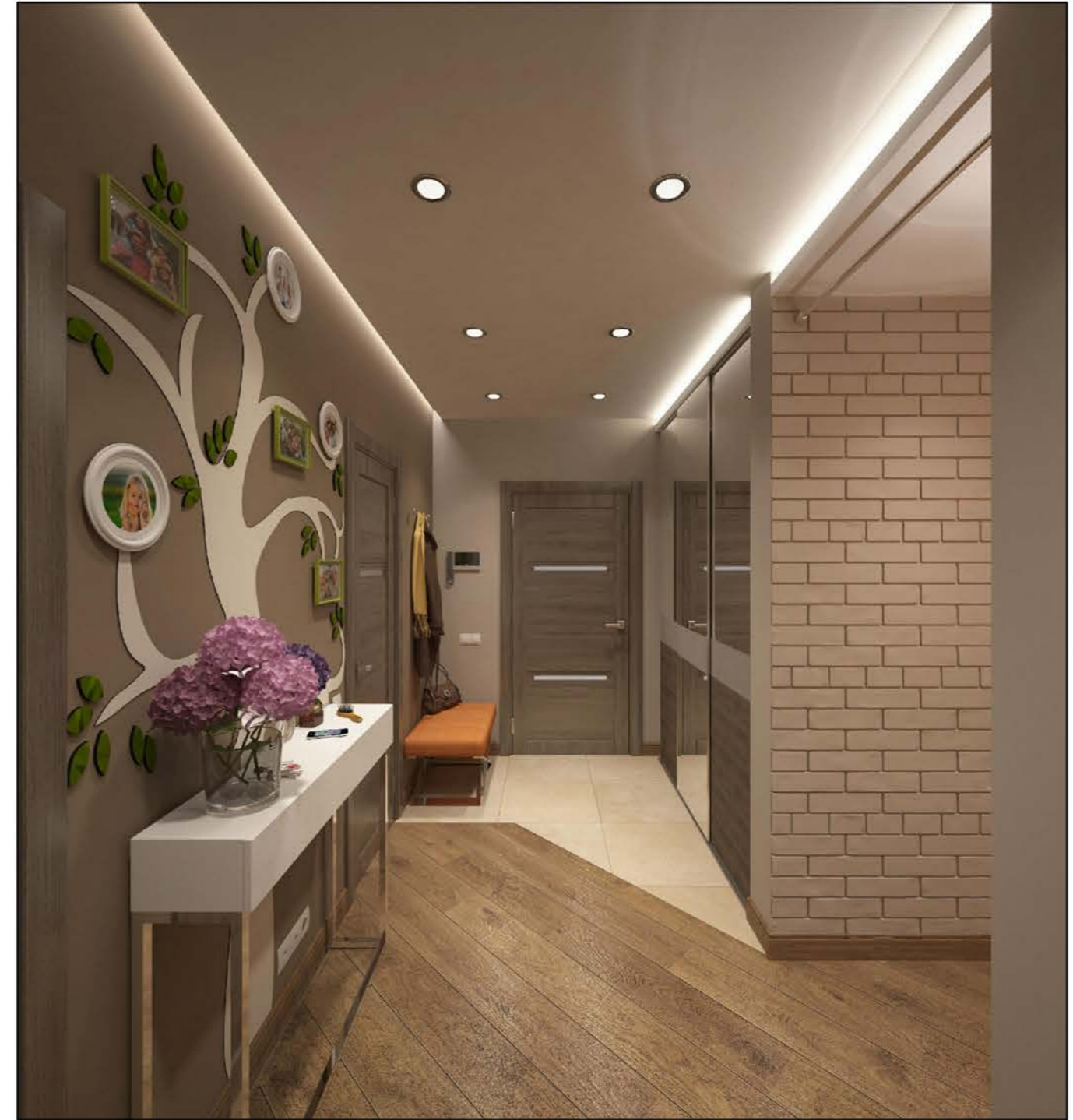
				www.iv-design.su салон мебели и интерьерного дизайна "IV-Design"			
				Дизайн-проект квартиры			
				СПб, ул. Кораблестроителей	Стадия	Лист	Листов
					РП	26	40
Рук. студ.	Гаюн А.Н.			Спецификация электромонтажных изделий	Санкт-Петербург 2016 г.		
Дизайнер							

Расположение	Наименование	Кол-во	Мощность, кВт	Примечание
Кухня	варочная поверхность	1	7,1	TEKA TR 642 (Турция)
	духовой шкаф	1	3,5	TEKA HL 940 St.Steel(Испания)
	микроволновая печь	1	0,8-3	
	вытяжка	1	0,2	TEKA DVT 90 HP White (Испания)
	посудомоечная машина	1	1,0	
	холодильник	2	0,3	Liebherr CNes 4003 (Германия)
	винный шкаф	1	0,2	
			Итого 15,2	
Гостиная	телевизор	1	0,5	
	камин	1	1,5	
Детская 1	телевизор	1	0,3	
Детская 2	телевизор	1	0,3	
Ванная комната	бойлер накопительный 120л	1	1,5	
Санузел	стиральная машина	1	0,2	Bosch Logixx Vario Perfect WAS 287430E
	сушильная машина	1	2,3	Bosch WTB 66211 0E(Польша)

Примечание:

1. Все мощности уточнить после утверждения техники заказчиком.

				www.iv-design.su салон мебели и интерьерного дизайна "IV-Design"			
				Дизайн-проект квартиры			
				СПб, ул. Кораблестроителей	Стадия	Лист	Листов
					РП	27	40
Рук. студ.	Гаюн А.Н.			Спецификация электрооборудования	Санкт-Петербург 2016 г.		
Дизайнер							



				<i>Студия интерьерного дизайна «IV-Design»</i>		
				<i>Дизайн-проект квартиры</i>		
					<i>Стадия</i>	<i>Лист</i>
				<i>СПб, ул. Кораблестроителей</i>	<i>РП</i>	<i>28</i>
						<i>Листов</i>
						<i>40</i>
<i>Рук. студ</i>	<i>Гаюн А.Н.</i>					
<i>Дизайнер</i>						
				<i>3D визуализация интерьера Прихожая</i>	www.iv-design.ru	



				<i>Студия интерьерного дизайна «IV-Design»</i>		
				<i>Дизайн-проект квартиры</i>		
					<i>Стадия</i>	<i>Лист</i>
				<i>СПб, ул. Кораблестроителей</i>	<i>РП</i>	<i>29</i>
						<i>Листов</i>
						<i>40</i>
<i>Рук студ</i>	<i>Гаюн А.Н.</i>					
<i>Дизайнер</i>						
				<i>3D визуализация интерьера</i>	<i>www.iv-design.su</i>	
				<i>Кухня</i>		



			<i>Студия интерьерного дизайна «IV-Design»</i>		
			<i>Дизайн-проект квартиры</i>		
				<i>Стадия</i>	<i>Лист</i>
			<i>СПб, ул. Кораблестроителей</i>	<i>РП</i>	<i>30</i>
					<i>Листов</i>
<i>Рук. студ</i>	<i>Гаюн А.Н.</i>				<i>40</i>
<i>Дизайнер</i>					
			<i>3D визуализация интерьера</i>	<i>www.iv-design.su</i>	
			<i>Кухня</i>		



				<i>Студия интерьерного дизайна «IV-Design»</i>		
				<i>Дизайн-проект квартиры</i>		
				<i>СПб, ул. Кораблестроителей</i>	<i>Стадия РП</i>	<i>Лист 31</i>
				<i>40</i>		
<i>Рук. студ.</i>	<i>Гаюн А.Н.</i>			<i>3D визуализация интерьера Гостиная</i>		<i>www.iv-design.su</i>
<i>Дизайнер</i>						



			<i>Студия интерьерного дизайна «IV-Design»</i>		
			<i>Дизайн-проект квартиры</i>		
				<i>Стадия</i>	<i>Лист</i>
			<i>СПб, ул. Кораблестроителей</i>	<i>РП</i>	<i>32</i>
<i>Рук. студ.</i>	<i>Гаюн А.Н.</i>				<i>Листов</i> <i>40</i>
<i>Дизайнер</i>			<i>3D визуализация интерьера</i> <i>Детская 1</i>	<i>www.iv-design.su</i>	



				<i>Студия интерьерного дизайна «IV-Design»</i>		
				<i>Дизайн-проект квартиры</i>		
					<i>Стадия</i>	<i>Лист</i>
				<i>СПб, ул. Кораблестроителей</i>	<i>РП</i>	<i>33</i>
<i>Рук студ</i>	<i>Гаюн А.Н.</i>					<i>40</i>
<i>Дизайнер</i>				<i>3D визуализация интерьера</i>	<i>www.iv-design.su</i>	
				<i>Детская 1</i>		



			<i>Студия интерьерного дизайна «IV-Design»</i>		
			<i>Дизайн-проект квартиры</i>		
				<i>Стадия</i>	<i>Лист</i>
			<i>СПб, ул. Кораблестроителей</i>	<i>РП</i>	<i>34</i>
					<i>Листов</i>
<i>Рук студ</i>	<i>Гаюн А.Н.</i>				<i>40</i>
<i>Дизайнер</i>					
			<i>3D визуализация интерьера Детская 1</i>	<i>www.iv-design.su</i>	



			<i>Студия интерьерного дизайна «IV-Design»</i>		
			<i>Дизайн-проект квартиры</i>		
				<i>Стадия</i>	<i>Лист</i>
			<i>СПб, ул. Кораблестроителей</i>	<i>РП</i>	<i>35</i>
					<i>Листов</i>
<i>Рук студ</i>	<i>Гаюн А.Н.</i>				<i>40</i>
<i>Дизайнер</i>					
			<i>3D визуализация интерьера Детская 2</i>	<i>www.iv-design.su</i>	



			<i>Студия интерьерного дизайна «IV-Design»</i>		
			<i>Дизайн-проект квартиры</i>		
				<i>Стадия</i>	<i>Лист</i>
			<i>СПб, ул. Кораблестроителей</i>	<i>РП</i>	<i>36</i>
<i>Рук. студ</i>	<i>Гаюн А.Н.</i>				<i>40</i>
<i>Дизайнер</i>			<i>3D визуализация интерьера Детская 2</i>	<i>www.iv-design.su</i>	



			<i>Студия интерьерного дизайна «IV-Design»</i>		
			<i>Дизайн-проект квартиры</i>		
				<i>Стадия</i>	<i>Лист</i>
			<i>СПб, ул. Кораблестроителей</i>	<i>РП</i>	<i>37</i>
					<i>Листов</i>
<i>Рук. студ</i>	<i>Гаюн А.Н.</i>				<i>40</i>
<i>Дизайнер</i>					
			<i>3D визуализация интерьера Ванная комната</i>	www.iv-design.su	



				<i>Студия интерьерного дизайна «IV-Design»</i>		
				<i>Дизайн-проект квартиры</i>		
					<i>Стадия</i>	<i>Лист</i>
				<i>СПб, ул. Кораблестроителей</i>	<i>РП</i>	<i>38</i>
						<i>Листов</i>
						<i>40</i>
<i>Рук студ</i>	<i>Гаюн А.Н.</i>					
<i>Дизайнер</i>						
				<i>3D визуализация интерьера</i> <i>Ванная комната</i>	www.iv-design.su	



				<i>Студия интерьерного дизайна «IV-Design»</i>		
				<i>Дизайн-проект квартиры</i>		
					<i>Студия</i>	<i>Лист</i>
				<i>СПб, ул. Кораблестроителей</i>	<i>РП</i>	<i>39</i>
						<i>Листов</i>
						<i>40</i>
<i>Рук студ</i>	<i>Гаюн А.Н.</i>					
<i>Дизайнер</i>						
				<i>3D визуализация интерьера Санузел</i>	www.iv-design.su	



			<i>Студия интерьерного дизайна «IV-Design»</i>			
			<i>Дизайн-проект квартиры</i>			
			<i>СПб, ул. Кораблестроителей</i>	<i>Стадия</i>	<i>Лист</i>	<i>Листов</i>
				<i>РП</i>	<i>40</i>	<i>40</i>
<i>Рук. студ</i>	<i>Гаюн А.Н.</i>		<i>3D визуализация интерьера Санузел</i>	<i>www.iv-design.su</i>		
<i>Дизайнер</i>						